



Sal Sapiente — современный международный бренд, который производится по технологии, включающей в себя многочисленные элементы, пришедшие к нам из глубины веков. Используя традиционные технологии, накопленные поколениями европейских производителей керамики, Sal Sapiente, предлагает своим потребителям новую концепцию, новую философию: философию жизни современного общества, нацеленную на успех и непрерывное движение вперед. Развиваясь в духе современных тенденций мировой экономики, используя последние достижения эпохи глобализации, Sal Sapiente органично соединяет в себе европейские традиции менеджмента, управления производственными процессами, контроля качества выпускаемой продукции и актуальную в данный момент практику организации производства в азиатско-тихоокеанском регионе нашей планеты. Владея собственными производственными мощностями и находясь в теснейшем контакте с передовыми представителями европейского концептуального дизайна, пребывая в постоянном поиске и непрерывном развитии, Sal Sapiente планомерно улучшает технические и эстетические характеристики своей продукции.

Sal Sapiente является брендом, целенаправленно ориентированным на европейского и российского потребителя. Основные концепции в области дизайна и технических решений нашей продукции разрабатываются специалистами мирового уровня, имеющими широкую известность в Европе. Мы разрабатываем современные коллекции для удовлетворения взыскательного спроса наших потребителей, разделяющих философию Sal Sapiente и настроенных на постоянный поиск нестандартных решений в своих дизайнерских и архитектурных проектах. Для тех, кто ищет что-то новое, чьи замыслы смелы, оригинальны и неповторимы, для тех, кто стремится к элегантности, для тех, кому не нужны штампы, Sal Sapiente предлагает свою новую концепцию, концепцию стиля, концепцию успеха.

Sal Sapiente всегда на шаг впереди конкурентов, благодаря использованию в своем производстве не только современных технологий, но и секретов старых мастеров: секретов средневековых производителей, что и создает неповторимый образ Sal Sapiente, который переносит нас из современного компьютерно-поточного подхода к производству изделий в мир алхимиков и искателей совершенных во всех отношениях материй. Наиважнейшей составляющей нашего продукта является «Sal Sapiente», что в переводе с латыни означает «соль мудрости», тот самый элемент, о котором знали еще древние, которому они придавали огромное значение. Sal Sapiente, - соль мудрости, - тайный ингредиент, - щепотка соли, - и Вам обеспечены такие скачки интуиции, которыми славился царь Соломон: гибкий ум, исполненный искрящейся энергии.

Свою философию Sal Sapiente несет окружающему миру посредством своего продукта, который предлагается потребителям; путем тщательного подбора коллекций, подходящих для создания интерьеров и наружной отделки, как общественных зданий, так и частных апартаментов, офисов класса «люкс», гостиниц и т.д.

Sal Sapiente предлагает Вам не просто отделочный материал, но стиль, философию, ауру успеха, соединяя незримой связью посвященных в сакральные секреты Sal Sapiente людей, в новую общность, полную глубины, смысла и гармонии. Общность Sal Sapiente.

Неповторимый стиль Sal Sapiente воплощенный в Вашем интерьере с первого же мгновения создает ощущение оригинальности, аристократичности и изысканности.

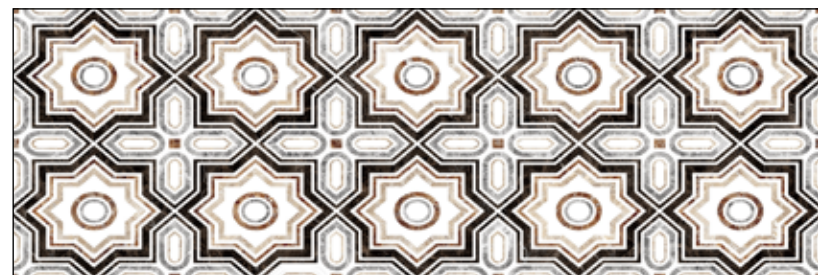
Мы всеми силами стремимся дать нашим покупателям лучшее, и хотим поделиться частью нашего потенциала, нашей энергии с Вами. Мы надеемся, что наша энергия станет энергией и Вашего успеха!

# MOROCCO STYLE | 250x750

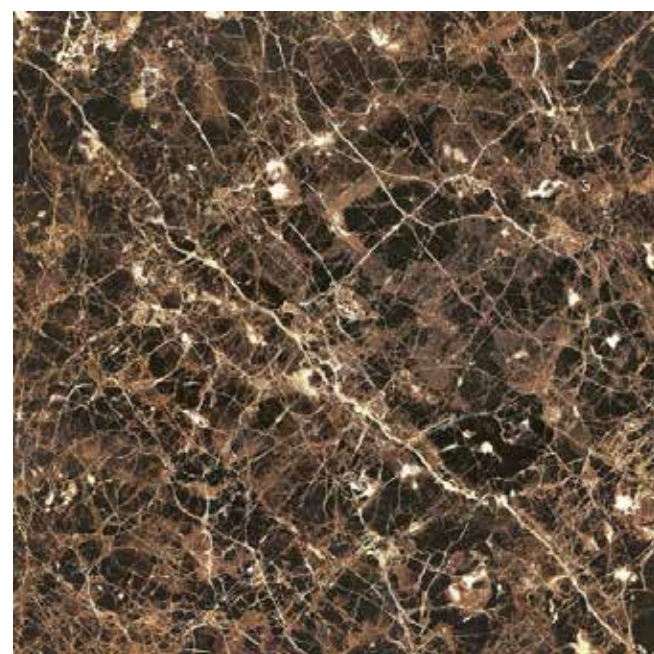
JFP 27136 A 250x750



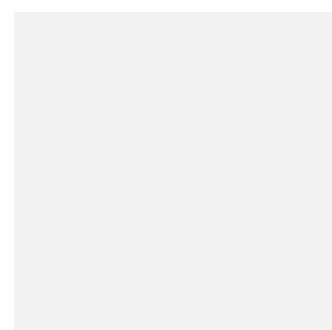
JFP 27136 B 250x750



PSA 6027A 600x600



JFM 33800 F-WT 300x300



Ванна в восточном стиле коллекции MOROCCO STYLE разительно отличается от традиционного представления образа комнаты, где принято выполнять банные процедуры. Здесь царит сказочная атмосфера с волшебной обстановкой, созданной богемной купелью, многоликостью солнечных красок в отделке, замысловатыми этническими мотивами, сложными архитектурными формами.

Роскошно выглядящие купальни позволяют получать огромное эстетическое удовольствие от созерцания декоративной росписи на стенах, белоснежного ковра на полу, сложенного из аскетически оформленного кафеля. В ванной в восточном стиле все настроено для удобного купания, душевного успокоения и телесного расслабления.

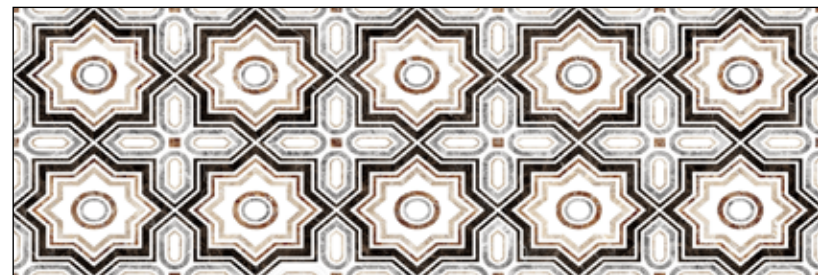


# MOROCCO STYLE | 250x750

JFP 27136 A 250x750



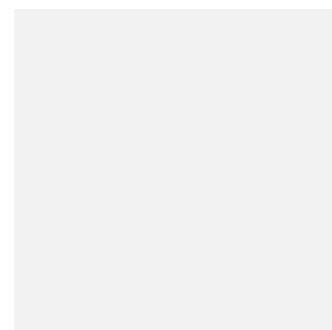
JFP 27136 B 250x750



PSA 6005 600x600



JFM 33800 F-WT 300x300



Витиеватые узоры MOROCCO STYLE, узнаваемые в каждом элементе интерьера, не должны отображать лики людей и животных. Основной упор декора на этнические и растительные мотивы. Природная цветовая гамма, где преобладают яркие, теплые тона, олицетворяющие знойный климат стран восходящего солнца, формирует колористическую палитру интерьера.

Облик купальни в арабских странах восхищает богатой отделкой, поразительно сложной кружевной резьбой, ослепляющими солнечными красками. Сказочную обстановку целесообразно создать именно в Вашей ванной комнате, ведь именно здесь можно временно забыть о суровой реальности, достичь гармонии души и тела, которую на протяжении многих веков пропагандирует восточная мудрость.



# MOROCCO STYLE | 250x750

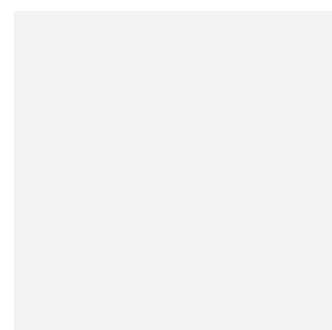
JFP 27134 A 250x750



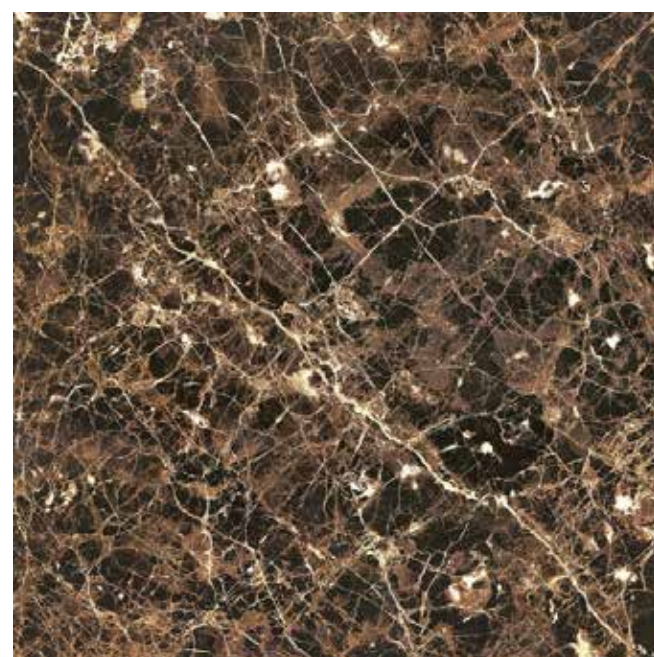
JFP 27134 B 250x750



JFM 33800 F-WT 300x300



PSA 6027A 600x600



PSA 6009 600x600



Таинственность и необычность помещения, получившегося в результате применения дизайнерских решений MOROCCO STYLE, делает восточный стиль оформления притягательным для многих. Красота каждого отдельного элемента такой ванной приковывает взгляд и заставляет любоваться собой. Мелкие детали оформления могут стать произведениями искусства и центральным элементом комнаты. Тут Вы будет окружены солнцем, теплом и стабильностью.



# MOROCCO STYLE | 250x750

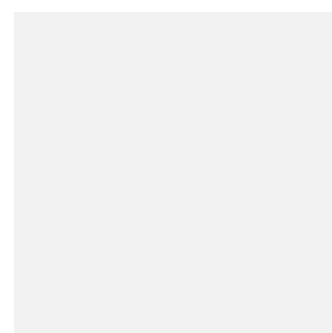
JFP 27134 A 250x750



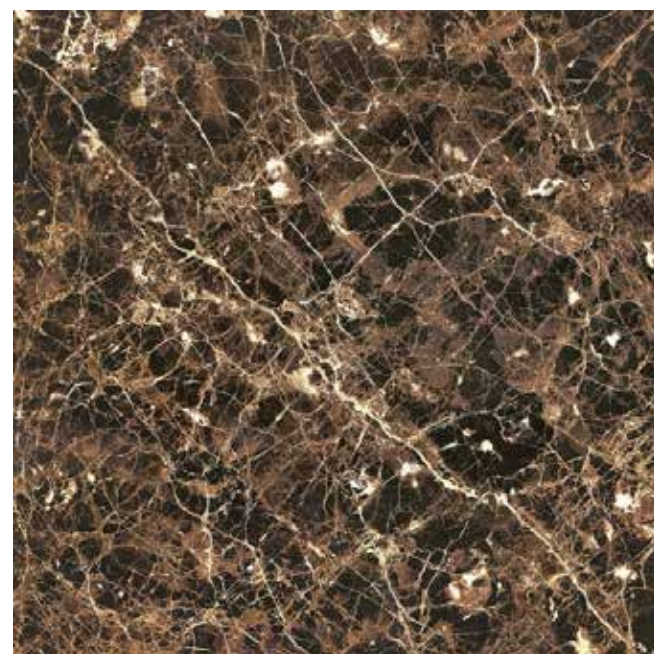
JFP 27134 B 250x750



JFM 33800 F-WT 300x300



PSA 6027A 600x600



PSA 6009 600x600



В основе марокканского стиля оформления интерьеров лежит смешение традиций разных народов, населявших эту страну в разные периоды истории. Это и архаичные, чуть грубоватые нотки кочевников берберов. Это таинство сказочного Магриба и, конечно, культура европейских стран, завоевавших Марокко. Из этой плитки собирается мозаичный орнамент, которым покрываются стены.

Такая ванная в квартире – отличный вариант, так как направление отличается многоликостью и разнообразием. Особенности в дизайне достаточно много, но можно выделить общие черты: богатая цветовая гамма, использование природных материалов, наличие национальных узоров, применение мозаики и керамической плитки для отделки стен и потолков. Ванная комната в восточном стиле понравится тем, кто любит порядок, и привык что каждая вещь занимает своё место и имеет предназначение. Это – хороший вариант и для любителей роскоши.



# CARRARA MARBLE

250x750

JFP 62104 YB2-WT00 65x250



JFP 27104 A-WT11 250x750



JFP 27104 H2-WT00 250x750



JFM 33104 F-WT00 300x300



Утонченный стиль и элегантность ванной в черно-белых тонах во многом зависит от правильного подбора керамической плитки и способах ее укладки. Такой явный контраст в комнате подбирают сильные и волевые люди, которые не поддаются веянию моды, а создают ее сами. Фото дизайна помещения наглядно демонстрирует насыщенность интерьера дополнительными декоративными деталями и удачным подбором освещения.

Смелые дизайнерские решения, при разработке дизайна в черно-белых оттенках в ванной, позволят преобразить комнату в идеальный райский уголок, в котором будет царить дух элегантности. Правильный подбор способов и методов укладки плитки и идеально разработанный дизайн интерьера, элегантно подчеркнут стены в помещении и сделают их выгодным фоном для декора в виде цветов и изящного мраморного рисунка.



# CARRARA MARBLE

250x750

JFP 62104 YB2-WT00 65x250



JFP 27104 A-WT11 250x750



JFP 27104 H2-WT00 250x750



JFM 33104 F-WT00 300x300



Строгость белого мрамора в сочетании с контрастными декорами можно смело разбавить выразительными и активными элементами из разных стилей и разных цветов. В нашем случае в роли такого элемента выступает резное зеркало, которое поддерживает классическая раковина. В качестве активного цвета мы выбрали различные оттенки золота, и ничего не выбивается из этой концепции. Картина в такой цветовой гамме тоже не случайно.

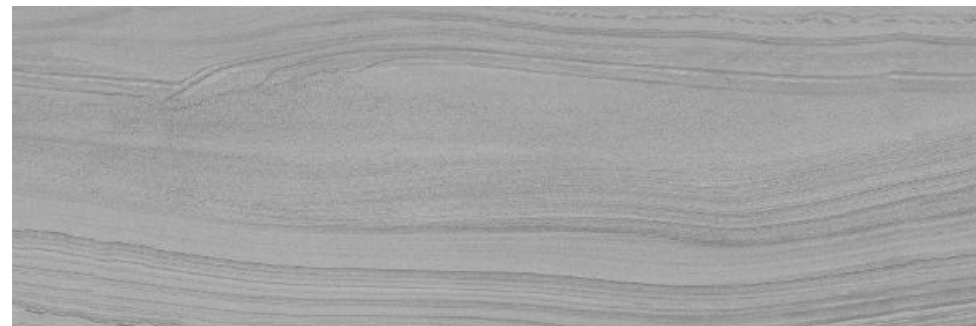


# NOVA | 300x900

JFM 39029 A 300x900



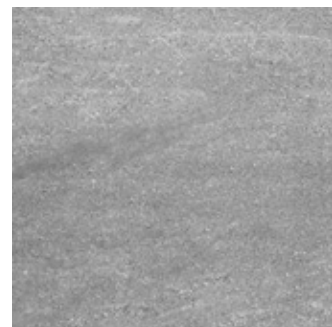
JFM 39029 B 300x900



JFM 39029 H 300x900



YDM 93906 D 300x300



Коллекция NOVA - необычное сочетание сложности и простоты. Декор с одной стороны создает глубокий сложный рисунок в большой массе, с другой стороны - это достигается лаконичным и крайне актуальным рисунком "шеврон".  
Ваша ванная комната становится сложным, современным пространством. Три оттенка серого цвета делают контрастно-мягкие композиции благодаря правильному рисунку.

Тут много воздуха и света. Причем за счет трех составляющих в цвете и фактуры Вы с легкостью поиграете с геометрией для придания индивидуальности комнате: как кубик-рубик. Цвета и рисунок создают гармоничную и уютную композицию комфорта и респектабельности.





# NOVA | 300x900

JFM 39028 A 300x900



JFM 39028 B 300x900



JFM 39028 H 300x900



MSS 55148 500x500

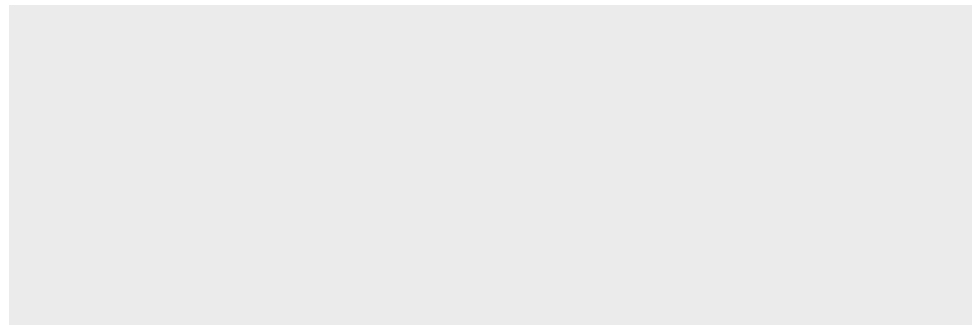


Бежевый вариант коллекции NOVA подходит Вам, если Вы любите теплые оттенки. В такой ванной комнате не совпадают и не должны совпадать линии - это дополнительное очарование. Большой объем декоративной стены поднимает потолок и "разгоняет" стены. Все это прибавляет очки комфорту во время пребывания здесь и становится прекрасным компаньоном дереву. Центральная стена с зеркалом может быть любой, за счет предусмотренных композиций, когда есть широкие возможности артикула, как в данном случае.



# NOVA | 300x900

JFM 39020 A 300x900



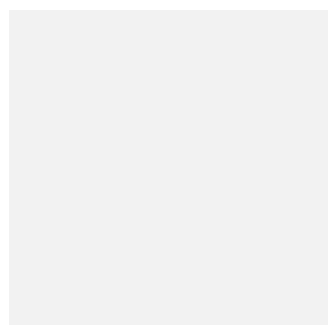
JFM 39020 M 300x900



JFM 39020 H 300x900



JFM 33800 F-WT 300x300



Белый цвет - вечно молодой! Такая ванная комната коллекции NOVA - это очарование чистоты, ветра и света. Она защищена от разводов воды, как камуфляж. Натуральный эффект вязанного пространства в сторону Эко акцентирует внимание на разности фактур. Для тех, кто уже все попробовал и утвердился в минимализме. Подчеркивает вкус хозяина дома и его любовь к сдержанному и супер стильному окружению минимальными средствами. Видим акцент на чистоту линий и форм. Гладкие поверхности скомбинировались в Вашей ванной комнате с матовыми и шершавыми поверхностями для большей выразительности обстановки.



# FASHION APARTMENT

300x900

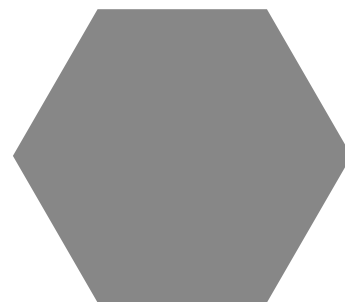
YDM 93953 C 300x900



HG 622620 258x298



HG 622627 258x298



Скандинавский стиль – это прежде всего комфорт и практичность. Интерьер содержит минимальное число декоративных деталей и каких-либо вычурных украшений, что делает его похожим также на популярный минимализм, хотя последний менее уютный, хоть и более теплый. Многих привлекает простота и легкость коллекции Fashion Apartment, обилие света, воздуха, простота дизайна и неяркая цветовая палитра, отражающая суровую, но притягательную природу Скандинавии.

Скандинавия – это север, где суровая дикая природа, не богатая яркими красками, быстрые горные реки, темно-зеленые хвойные леса, заснеженные холмы и равнины. От этого всего, как и от коллекции Fashion Apartment, веет холодным спокойствием и сдержанностью. Большой популярностью пользуются варианты шестиугольной формы, напоминающие соты. А доминирующий оттенок в интерьере – белый с небольшим числом природных красок и активным использованием национальных узоров – снежинок, треугольников и прочих геометрических фигур.

Стена, украшенная подобными шестигранниками, выглядит очень эффектно. Еще более поразительная картина получается когда белая шестиугольная плитка используется в сочетании с черной контрастной затиркой или с ней соседствует более мелкая плитка на полу. В притягательное сочетание минимализма и нордического кантри очень легко влюбиться.



# FASHION APARTMENT

300x900

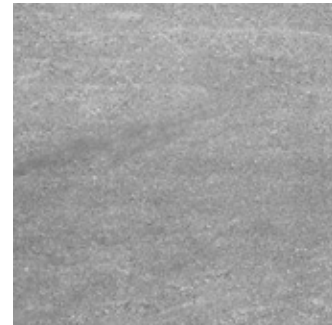
YDM 93953 C 300x900



STB 1310 100x300



YDM 93906 D 300x300



Скандинавский стиль коллекции Fashion Apartment в интерьере ванной комнаты — выбор людей, которые ценят эргономичность и функциональность. Он дает довольно широкий простор для оформления и может стать качественной базой для эффектной и гармоничной обстановки, актуальной долгие годы. Морозная свежесть и снежные дали - незримый спутник интерьера, вдохновленный скандинавскими пейзажами.

Белый может выступать в качестве колористического центра или связующего звена между другими оттенками. Он используется для отделки стен и потолка настолько часто, что это превратилось в неписаное правило. Разнообразить такое покрытие можно фактурой материала, а также комбинацией с другими вариантами облицовки. В ванной комнате в скандинавском стиле концентрация белого увеличивается за счет сантехнических изделий. Ощущение чистоты, которое создает этот цвет, полностью соответствует предназначению Вашего пространства.



# FASHION APARTMENT

300x900

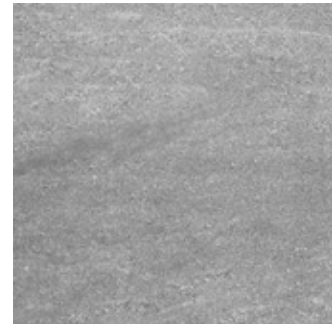
YDM 93953 C 300x900



STB 1510 150x150



YDM 93906 D 300x300



Скандинавский стиль – без сомнения, один из самых популярных стилей современности. Мы можем его встретить не только в странах с северным климатом – например, Швеции, Финляндии, Норвегии, России, но и по всему миру. Экологичность, природность, светлые тона, натуральность материалов, чистота – все это присутствует абсолютно в каждом интерьере, выполненном в коллекции Fashion Apartment. Здесь сочетаются и современные предметы мебели и декора, и абсолютно аутентичные, винтажные. Ваша ванная – это ванная без пафоса, а с душевным светом функциональности.



# FASHION APARTMENT

300x900

YDM 93917 P1 300x900



YDM 93917 A 300x900



PLX 722 M5050  
300x300



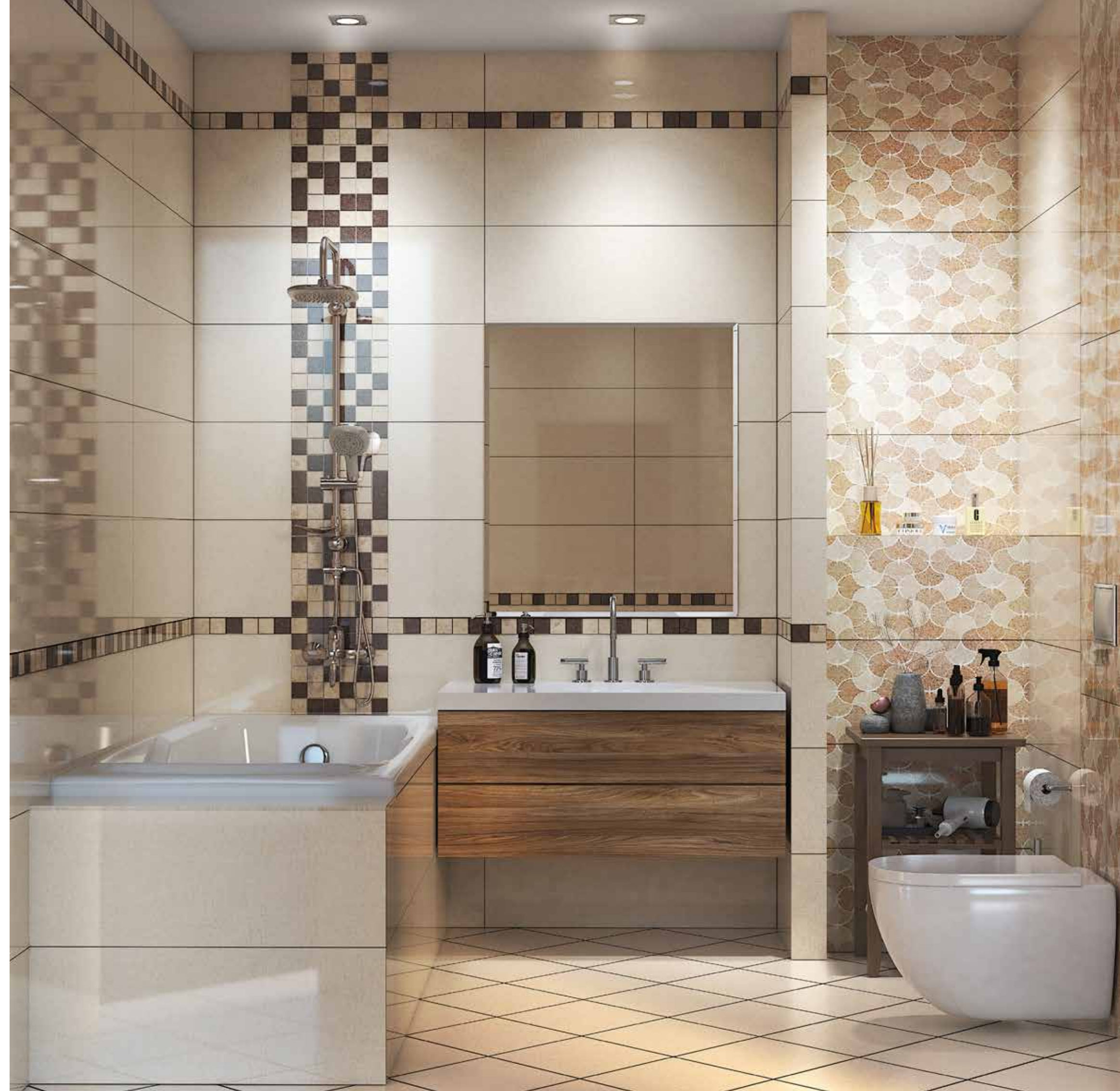
PSA 6032 M1  
300x300



YDM 93908D  
300x300



Fashion Apartment - это классическое композиционное сочетание контрастных цветов. В такой ванной комнате Вы всегда вне времени: геометрия, цвета, фактуры поверхности, все говорит о стиле. Много светлого цвета и минимальные акценты мозаики, это создает теплый и одновременно нескучный образ всей комнаты. Этот цвет защищен от видимых солевых и хлористых отложений. А правильное освещение придает праздничности всей Вашей ванной комнате.



# FASHION APARTMENT

300x900

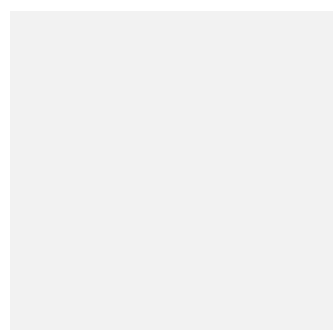
YDG 93907 W 300x900



YDG 93907 B 300x900



JFM 33800 F-WT  
300x300



У нас есть беспроигрышный вариант – чёрно-белая ванная комната. Ахроматический «дуэт» коллекции Fashion Apartment выглядит стильно, элегантно и актуально, здесь просто невозможно ошибиться. Такая цветовая гамма используется, зачастую, лишь ценителями классики. Дизайн черно-белой ванной комнаты имеет следующие преимущества: Такая палитра никогда не утратит свою актуальность, в отличие от многих других ярких и красочных вариантов.

Черно-белое сочетание подойдет как для классических, так и современных стилей (хай-тек, модерн и прочие). Несмотря на то, что используется всего два основных цвета, можно бесконечно экспериментировать с графикой и геометрией Вашей ванной комнаты, в которой хочется проводить время.



# FASHION APARTMENT

300x900

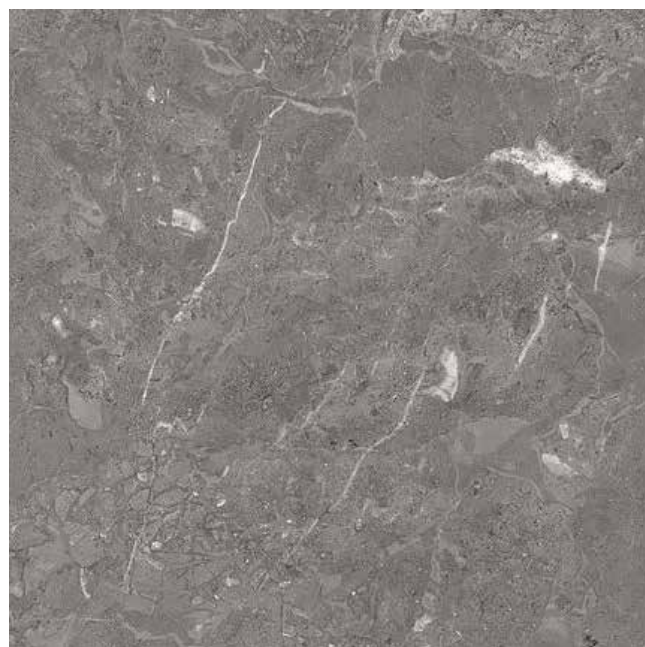
YDG 93907 W 300x900



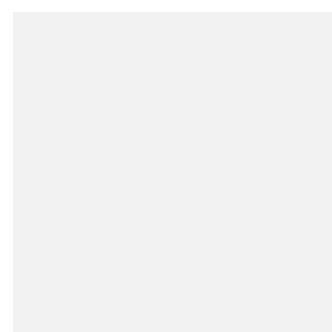
YDG 93907 B 300x900



PSA 6016 600x600



JFM 33800 F-WT  
300x300



Строго, но шикарно – так можно охарактеризовать серую плитку в ванной комнате. Палитра серого огромна – от темных оттенков до светлых. Представьте, как много оттенков серого цвета различает человеческий глаз – нежный речной перламутр, серая гавань, серебряный, цвет грозовой тучи, оловянный, стальной, оттенок мокрого камня, кварцевый, кобальт, грифельный, жемчужный. Этот цвет вовсе не скучный, каким мы привыкли его считать, а универсальный для любого интерьера.

Правильно подобранный оттенок серого именно для вашей ванной позволит добиться элегантности и комфорта, создаст успокаивающую атмосферу. На светло-серых стенах очень четко видны все, даже самые мелкие, элементы декора. Плитка серых тонов отлично отражает свет и дает благородный блеск. Дизайн серой ванной зависит от материала, который вы предполагаете использовать, очень роскошно выглядит отделка из серого камня в сочетании с черно-белой плиткой коллекции Fashion Apartment.

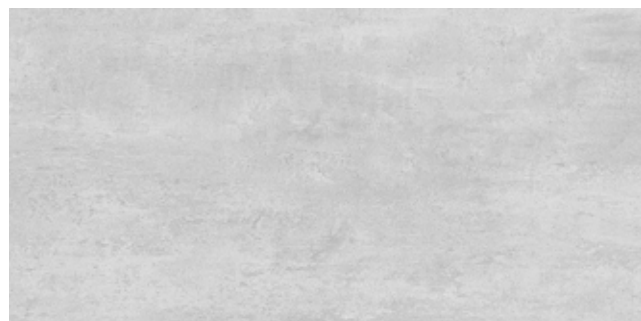




# MODERN CEMENT TILES

300x600

MCT 6351 300x600



MCT 6351 H1 300x600



MCT 6351 H2 300x600



MCT 6651 600x600



Марокканский стиль известен своими сочными красками, богатой фактурой и уникальным соединением африканских и арабских национальных мотивов, и создает неповторимую атмосферу сказки в любом помещении. Живописная ванная комната в марокканском стиле способна украсить весь дом, ведь в такой ванной хочется не просто совершать обязательные гигиенические процедуры, но и наслаждаться каждой проведенной минутой. Визитной карточкой ванной, исполненной в жанре индийского или марокканского стиля, является орнаментальная облицовка стен, пола, экрана под купелью.

Материал, идеально подходящий для отделки ванной в восточном стиле, легко узнать по характерным чертам: витиеватым узорам с природными мотивами; сложным орнаментам с геометрическими очертаниями; цветовой гамме с приоритетным использованием желтого, красного и насыщенно синего тона. Здесь, в коллекции Modern Cement Tiles, мы видим восточные мотивы в современном прочтении: с бетоном и глубоким серым. Когда город призвал умиротворить себя синей гладью моря.



# MODERN CEMENT TILES | 300x600

MCT 6352 300x600



MCT 6352 H1 300x600

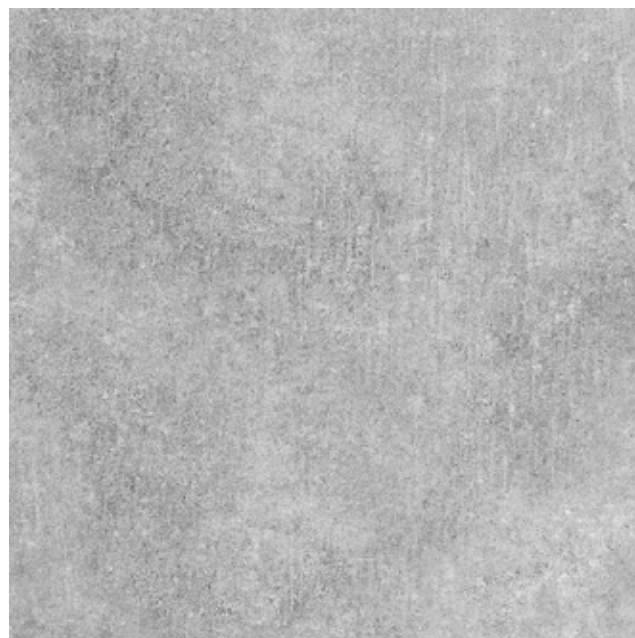


MCT 6352 H2 300x600



Издавна люди стремились украшать свой дом цветами. Со временем эта традиция привела к тому, что стали популярны цветочные принты в интерьере, как в коллекции Modern Cement Tiles. Разнообразие разных вариантов расцветок позволяет использовать этот флористический рисунок практически в любом дизайнерском стиле. Растительный мотив он как бы вдыхает жизнь в интерьер, дает ощущение свежести, естественности, утонченности. Спокойные светлые тона украшают ванную и придают ей благородный вид. В таком окружении приятно начать свой день и подготовиться ко сну вечером. А сочетание голубых и серых оттенков великолепно дополняет друг друга и визуально увеличивает пространство.

MCT 6652 600x600



# BRICKS | 250x750

JFP 27187 H 250x750



JFP 27187 B 250x750



SJS 1201



GWD 122057 200x1200



Могли ли представить себе рукодельницы, нашедшие применение отрезкам ткани, что их идея и технология исполнения станет изыском дизайна интерьера? До недавнего времени красочные текстильные изделия встречались лишь в виде покрывал, ковров, обивок на пуфиках, чехлов на креслах, декоративных подушках. Это были неотъемлемые детали обстановки спален, гостиных и кухонь, отражающих эстетику шебби-шика, прованса, поп-арта. Переместившись в комнату для купания и умывания, лоскутный декор может солировать в разных образах в коллекции Bricks.

Такой вариант придется как раз кстати, если Вы любите спокойные цвета стен или выбрали, например, классический скандинавский интерьер, но Вам хочется добавить акцентов и красок в Ваш дом. На полу эта плитка похожа на ковер, что создает ощущение уюта в интерьере.



# BRICKS | 250x750

JFP 27187 H 250x750



JFP 27187 B 250x750



SJS 1201



GWD 122057 200x1200



Декоративная орнаментальная плитка в сочетании с деревом и обрамленная металлическими декорами может гармонично дополняться как современной мебелью и предметами интерьера, так и более классическими. Резное круглое зеркало и консоль, перекликаясь с блеском металлических декоров, создают неповторимый образ богатства и комфорта классического интерьера.



# BRICKS | 250x750

JFP 27187 H 250x750



JFP 27187 B 250x750



PSA 6042 600x600



С давних времен техника лоскутного шитья имела огромную популярность у ремесленников из восточных стран. Раньше она применялась исключительно для пошива различного домашнего текстиля, одежды, сумок и других самобытных вещей. Сегодня динамичные композиции с замысловатыми орнаментами и узорами без определенного тематического сюжета можно встретить в интерьерах с необычным исполнением.

Ванная в стиле пэчворк коллекции Bricks символизирует новую эру дизайнерского искусства. Пестрые лоскутки активно используются для декора всевозможных частей и деталей обстановки комнаты для омовений с виртуозной палитрой красок. Лоскутный дизайн, где главный акцент сделан на этнические мотивы, всегда выглядит самобытно и рукотворно, будто декор с живописной росписью.



# BRICKS | 250x750

JFP 27187 H 250x750



JFP 27187 B 250x750



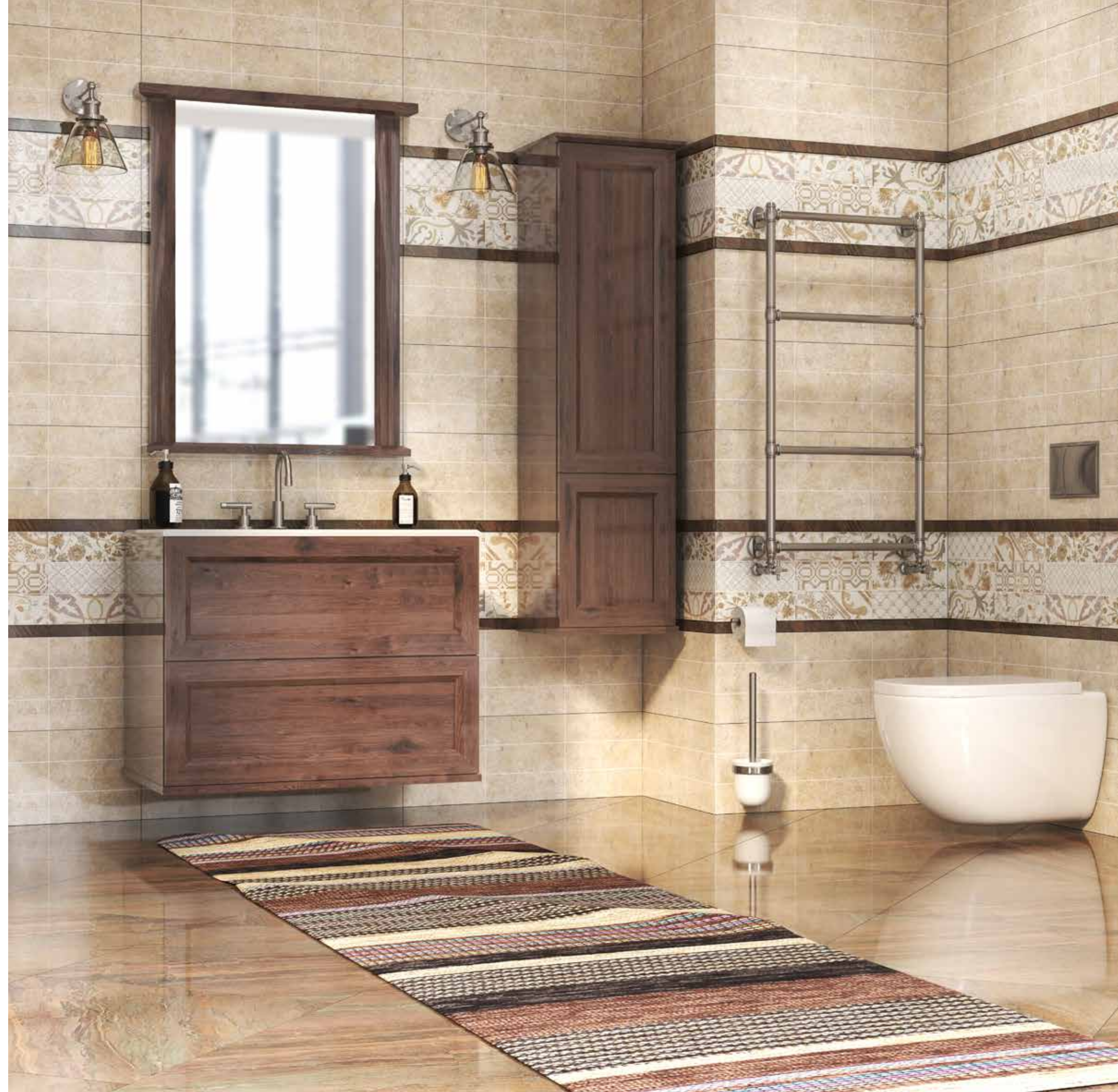
PSA 6042 600x600



При упоминании техники лоскутного шитья воображение представляет буйство красок, сложное орнаментальное оформление, не правда ли? Декораторы решили по-новому использовать его основу: составлять композиции из нейтральных монохромных цветов – черного, белого, серого и их градаций.

Тусклая колористическая схема полноценно компенсируется изображениями замысловатых этнических орнаментов и комбинированием узоров с абсолютно разными очертаниями. Отсутствие ярких красок позволяет внимательно присмотреться к чудной вязи зигзагообразных, криволинейных, геометрически правильных, замысловатых калейдоскопичных элементов узоров коллекции Bricks.

Сдержанная цветовая палитра ванной комнаты в стиле пэчворк безупречно отражает принципы лаконичных и строгих интерьеров. Не стоит ограничиваться укладкой плитки с пропорциональной формой в виде квадрата или прямоугольника. Незначительные вставки треугольных или фигурных элементов с интересным орнаментом придадут минималистичной обстановке ванной комнаты уникальные черты.



# BRICKS | 250x750

JFP 27188 H 250x750



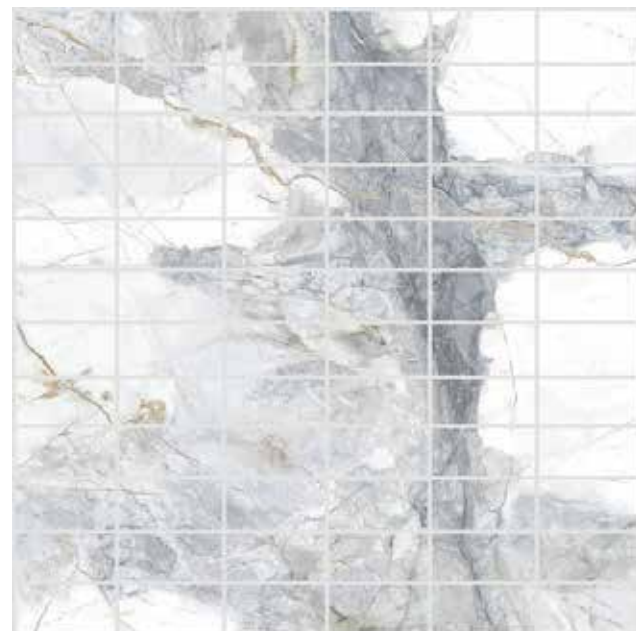
JFP 27188 B 250x750



PSA 6014 600x600



PSA 6014 FM4 600x600

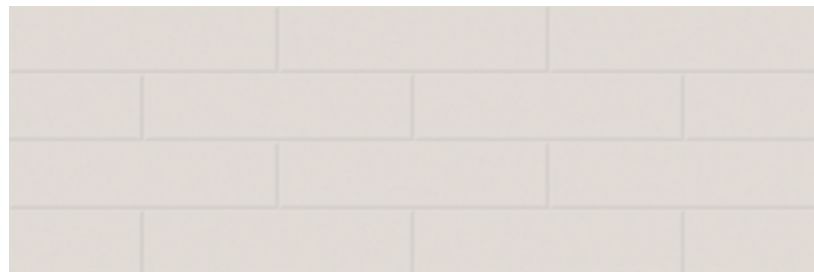


Романтическая коллекция плитки Bricks. Стилизация под мелкую мозаику делает плитку отличным выбором для выделения функциональных зон, декорирования архитектурных элементов и отделки главной сцены в ванной. Эта плитка отлично комбинируется с керамикой любого формата, которая выступает в роли фона. Самые привлекательные сочетания вы видите здесь.

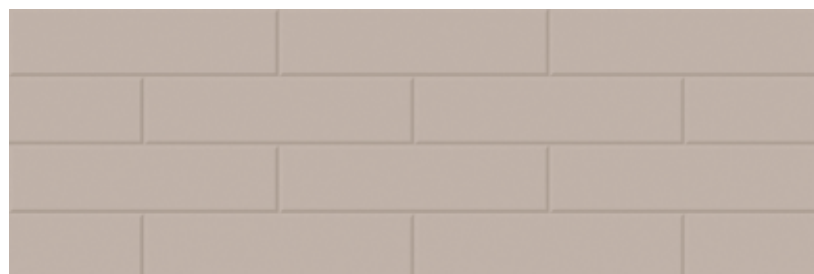


# BRICKS | 250x750

JFP 27181 A 250x750



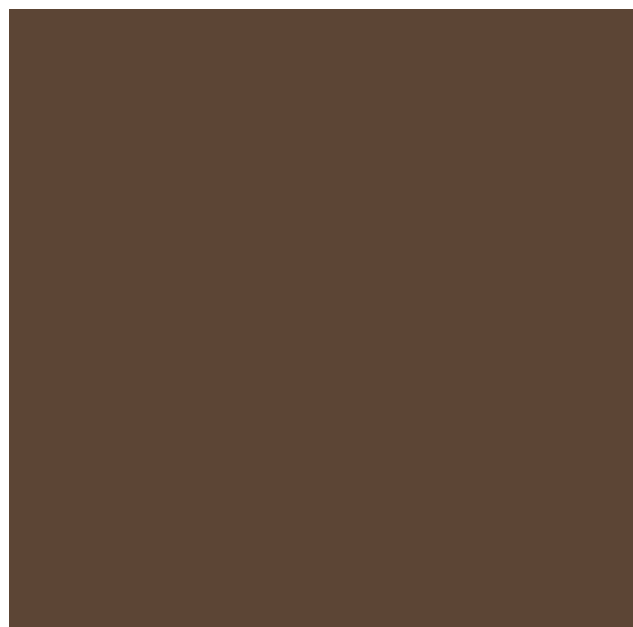
JFP 27181 B 250x750



JFP 27181 H 250x750



BROWN PC 600x600



Универсальные бежевые тона, использованные в оформлении этой ванной, создают тёплую и расслабляющую атмосферу. Камни как на спа процедуре лишь усиливают этот эффект. Стены и пол комнаты покрыты глянцевой плиткой нескольких оттенков: от светло-бежевого до цвета какао.

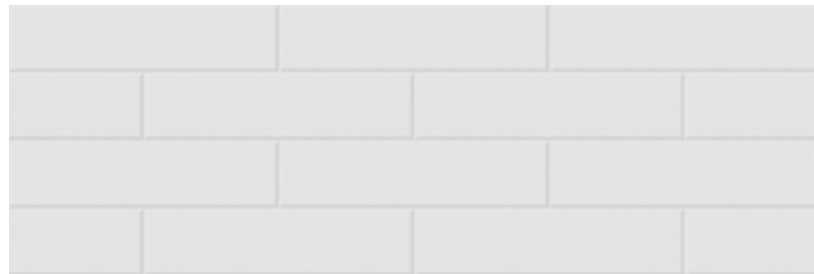
Декоративное вкрапление с узором песка в ванной добавляет в интерьер ощущение спокойствия и умиротворения. Плика цвета «Мокка» гармонично дополняет композицию: зеркало зрительно увеличивает пространство. Приняв душ в этой ванной комнате, сразу хочется пойти на кухню и выпить чашечку какао или чая с молоком. Это всё коллекция Bricks.





# BRICKS | 250x750

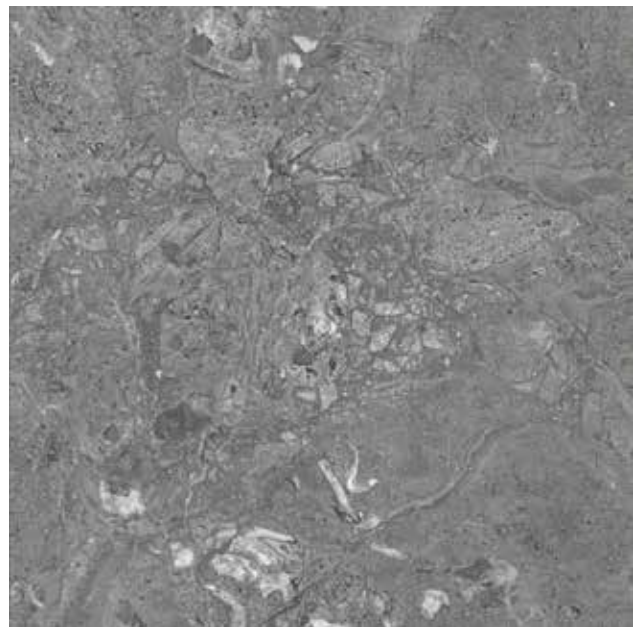
JFP 27179 A 250x750



JFP 27179 B 250x750



PSA 6016 600x600



PSA 6015 600x600



Легкий и светлый. Спокойный и ненавязчивый. В нем присутствуют нотки строгости, которые при этом не лишают пространство уютной теплоты. Все это дизайн ванной комнаты в скандинавском стиле. Он подходит как для частных домов, так и для квартир. И квадратура для него не имеет значения. Скандинавский стиль в интерьере ванной – удачный выбор для тех, кто устал от загроможденных тяжелых пространств.

А также для тех, кто хочет создать упорядоченный, функциональный, но не скучный дизайн. Скандинавы в этом знают толк. Светлые цвета будто наполняют интерьер светом и воздухом. Это сочетание пользуется большой популярностью из-за высокого уровня эстетичности и неприхотливости. В итоге, получается минималистичное и модное пространство с грамотной эргономикой.



# BRICKS | 250x750

JFP 27185 A 250x750



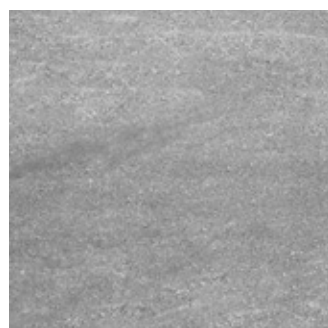
JFP 27185 B 250x750



JFP 27185 H 250x750



YDM 93906 D  
300x300



Думали ли вы когда-нибудь, что использование кирпичной кладки в дизайне ванной комнаты может быть функциональным и выглядеть очень уютно? И если к виду кирпича в интерьере жилого помещения мы уже давно привыкли, то мода на кирпичную стену в ванной комнате становится популярной с совсем недавнего времени, но стремительно набирает обороты. Коллекция Bricks в серых оттенках в сочетании с контрастным декором - это спокойствие и смелость одновременно.



# BRICKS | 250x750

JFP 27186 A 250x750



JFP 27186 B 250x750



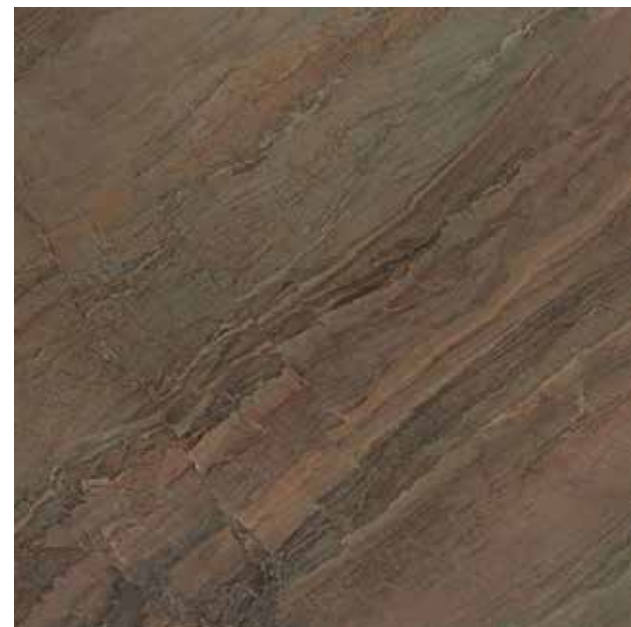
Геометрия - залог максимальной актуальности. Геометрическая плитка добавляет интригу в ванную комнату, поддерживая цветовую схему. Выбирая орнаментальные коллекции, можете быть уверены - ваш интерьер всегда будет актуальным и выразительным. Дизайн, основанный на геометрических формах, уже давно занимает важное место в керамических коллекциях.

Формы, фигуры и абстрактный рисунок в сочетании с яркими цветами, придают композициям привлекательный динамизм, эффект движения. Это в равной степени относится и к простым мозаичным панно с их игрой тональностей, и к смелым композициям, основанным на оптических иллюзиях в стиле поп-арта, с их интригующим пластическим эффектом перехода от плоскости к пространству. Попробуйте в ней жить и Вам понравится!

PSA 6081 600x600



PSA 6042 600x600



# BRICKS | 250x750

JFP 27186 A 250x750



JFP 27186 B 250x750

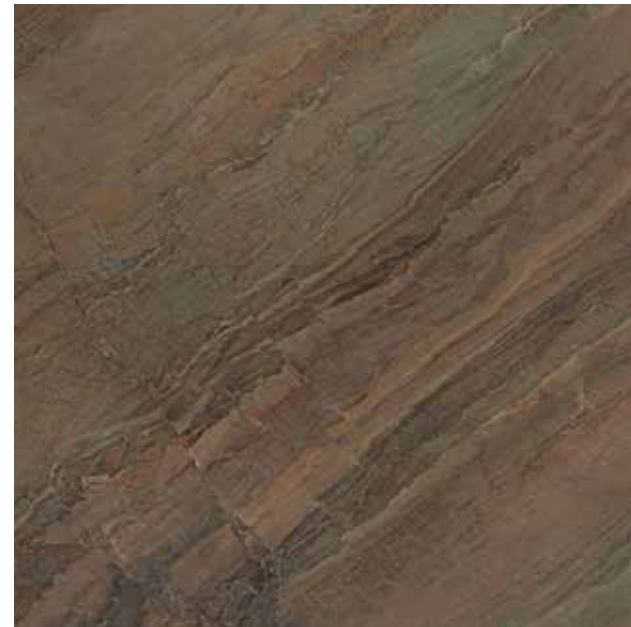


Плитка под кирпич может использоваться как в современных, так и в классических интерьерах. В данном случае, спокойствие и ритм строгой геометрии нарушает декоративное резное зеркало и выразительная эффектная тумба с раковиной. Это пример контраста в интерьере, когда строгие прямые формы соседствуют с мягкими лекальными линиями.

PSA 6081 600x600



PSA 6042 600x600

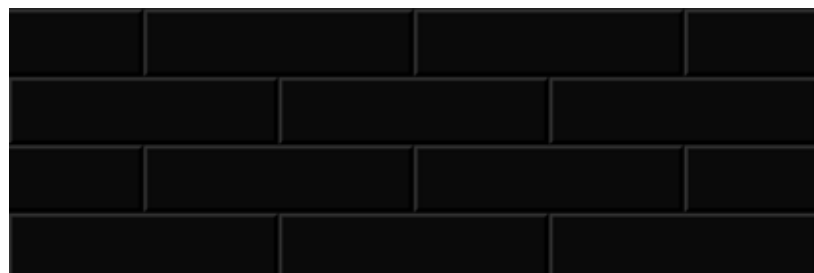


# BRICKS | 250x750

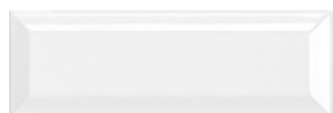
JFP 27180 H 250x750



JFP 27180 B 250x750



STB 1310 100x300



GWD 122057 200x1200



Чёрный и белый. Инь и ян. Сладкий сахар, горький перец. День и ночь, свет и тьма. Платье невесты и смокинг жениха. Угольный грифель на белой бумаге. Ряса монаха и облачение епископа. Только эти два цвета являют собой абсолютные противоположности. Белый свет, как утверждают физики, несёт в себе все оттенки мира, чёрный бесследно поглощает их. Чёрный и белый — абсолютно противоположная, но неразделимая идеальная монохромная пара.

Два сакральных цвета высокой антитезы дарят вдохновение художникам и архитекторам. Благородство, строгость, изысканность, совершенный контраст этой антагонистической четы, возможность создавать завораживающие оптические иллюзии издавна привлекают оформителей интерьера. В данном тандеме чёрный цвет символизирует силу и основательность, а белый — чистоту и утонченность. Монохром придает Вашей обстановке строгости и графичности, а грамотное распределение аксессуаров помогает превратить ванную комнату в эталон стиля и вкуса.

Даже психологи считают, что применение этих цветов в комнате, где большинство людей ищут успокоения и релакса, оптимально. Во-первых, они не надоедают. Во-вторых, умеют подстраиваться под настроение человека — мрачные люди подсознательно выделяют чёрный, а оптимисты — белый. То есть, и те и другие всегда будут довольны. А в сочетании с деревом такой ансамбль Вашей ванной приобретает еще и единение с природой.

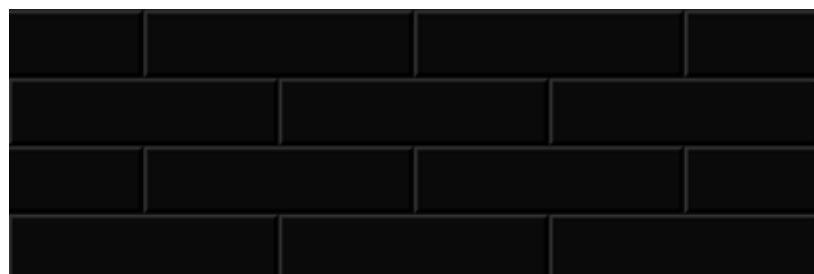


# BRICKS | 250x750

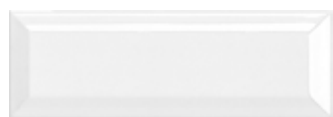
JFP 27180 H 250x750



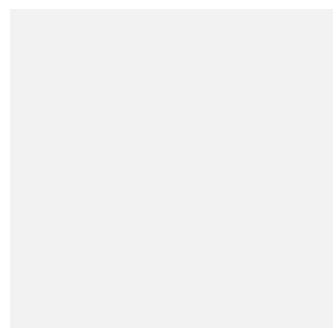
JFP 27180 B 250x750



STB 1310 100x300



JFM 33800 F-WT  
300x300



Элегантная черно-белая ванная комната никого не оставит равнодушным. Вероятно, оригинальные дизайны создают люди с креативным мышлением. Именно поэтому интерьер в черно-белом имеет такую притягательную силу. Несомненно, яркие контрасты обладают гармонией, магическим притяжением и утонченной элегантностью. Основные достоинства этого дизайна: это сочетание цветов никогда не теряет своей актуальности, потому-то и считается классическим.

Неважно, какой именно стиль вы захотите воплотить в этом помещении: черный и белый легко впишутся в любое оформление. Контрастность этих цветов-антагонистов можно интересно обыграть, ведь возможностей для их сочетания великое множество.

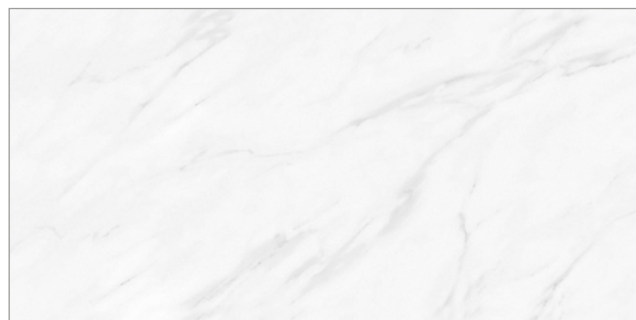
Благодаря грамотному распределению контрастов можно изменять представление о параметрах Вашей ванной. А когда захочется чего-то новенького, Вам достаточно добавить один яркий элемент, словно алую розу в петличку смокинга, как всё внимание будет сосредоточено именно на нем.



# LEONARDO STYLE

300x600

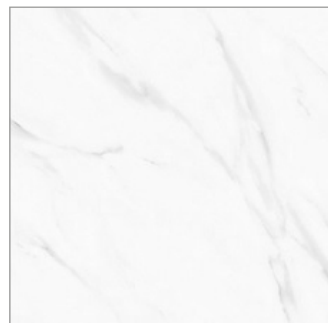
DVP 36022 A 300x600



SJS 1201



DVM 33022 D 300x300



STB 1510 150x150



STB 1509 150x150



Классика – это самое простое решение, если планируется черно-белый интерьер ванной комнаты. Это плитка в ванной на полу и стенах, массивная сантехника из фарфора, роскошный минимализм в оформлении и роскошные же, но не кричащие аксессуары. Несмотря на такие высокие, на первый взгляд, требования, удачно сформировать такой интерьер может даже не профессионал. Такой интерьер никогда не выйдет из моды и будет удивлять гостей.

Да и изменить или освежить его просто – достаточно увеличить объем одного из цветов, и комната будет выглядеть совершенно по-другому. Идея дизайна построена на игре в пары: квадрат – прямоугольник, искусственный – натуральный. Строгий, консервативный и солидный черный цвет придает интерьеру лаконичность и изысканность. Между тем белый – цвет чистоты и эффектности, он легко корректирует пространство.

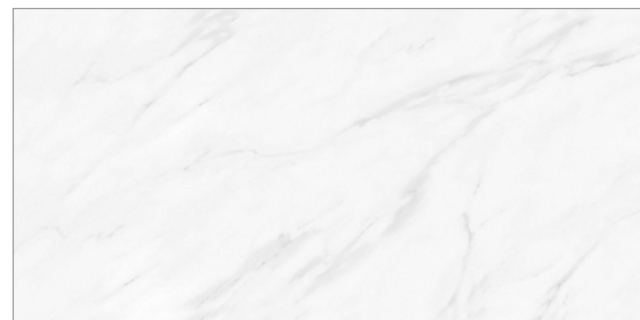
Черный цвет погружает человека в его внутренний мир, помогает сосредоточиться, в то время как белый дарит оптимистическую атмосферу легкости и свежести. Традиция укладывать плитку контрастных цветов восходит к Древнему Риму, возможно, к более ранним периодам истории. Клетка упорядочивает, структурирует пространство, делает его сомасштабным человеку. С помощью шахматного рисунка можно немного обмануть зрение, подкорректировать ощущение габаритов комнаты.



# LEONARDO STYLE

300x600

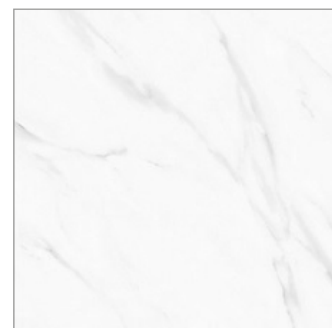
DVP 36022 A 300x600



SJS 1201



DVM 33022 D 300x300



STB 1510 150x150



STB 1509 150x150



Нейтральный и строгий черно-белый интерьер можно наполнять декоративными предметами любого цвета. Черный и белый подходят ко всему. И от того, что это будут за предметы, будет зависеть итоговый образ. Черно-белая гамма позволяет пофантазировать, добавляя различные акцентные предметы, можно сделать интерьер с налетом сказочности или романтизма, или всё это вместе.

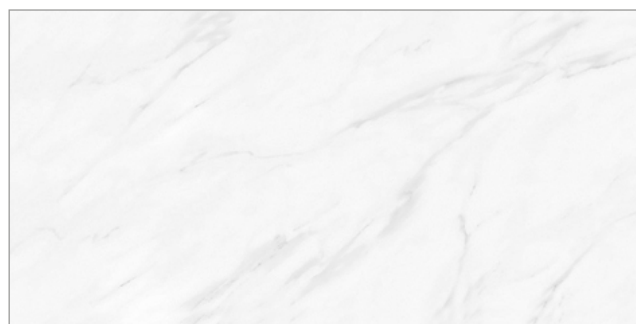




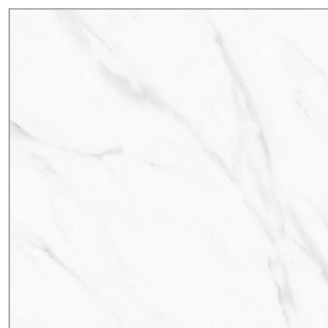
# LEONARDO STYLE

300x600

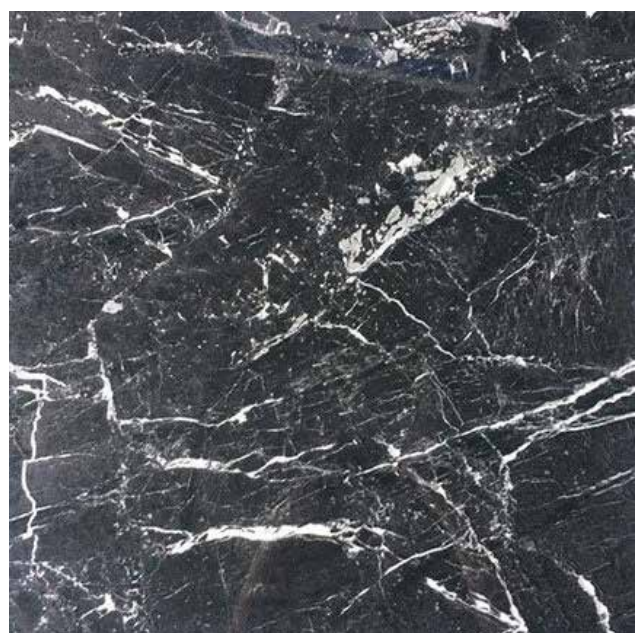
DVP 36022 A 300x600



DVM 33022 D 300x300



PSA 6011A 600x600



PSA 6095 600x600



Если Вы хотите превратить свою ванную комнату в стильную зону релаксации, попробуйте оформить ее интерьер, используя элегантное и ультрамодное сочетание черного и белого цветов. Черно-белая ванная комната – достаточно оригинальное решение, создающее волнующую атмосферу объединения противоположностей. Особенно дорого смотрится плитка под мрамор: выбирая такой вид отделки, владелец квартиры заявляет о своей любви к роскоши и великолепию.

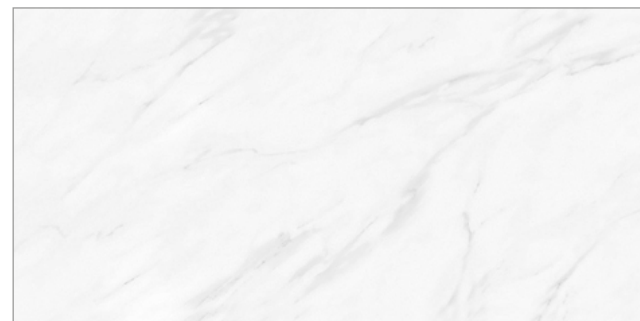
Ванная, выдержанная в черно белых тонах выглядит стильно и элегантно. Основная идея оформления заключается в том, что простое присутствие этих цветов в интерьере недостаточно. Они должны взаимодействовать друг с другом, составляя, в результате, единую общую картину. Правильное сочетание всех элементов интерьера позволит сравнить комнату с импозантным джентльменом в смокинге. Большинство из тех, кто выбирает сочетание этих неизменно модных цветов, остаются довольными принятым решением.



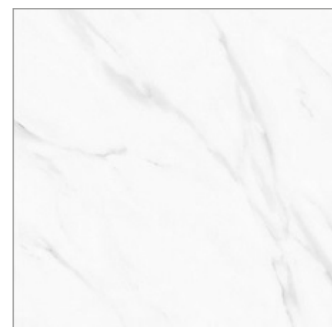
# LEONARDO STYLE

300x600

DVP 36022 A 300x600



DVM 33022 D 300x300



JRM 36706 B 300x600



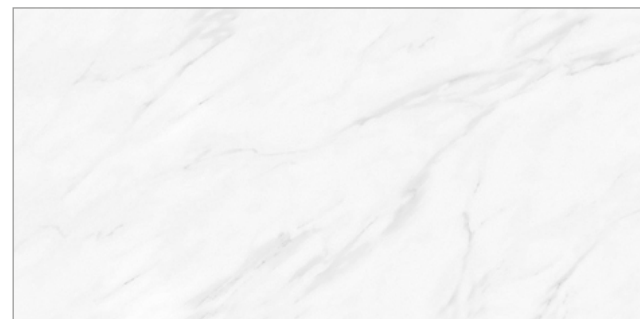
Серый цвет нейтрален, поэтому он так нравится дизайнерам. Взяв его за основу, можно создавать разнообразные комбинации. Самое популярное сочетание – с белым цветом. Чтобы ванная засияла, достаточно акцентных белых вкраплений – панно на стене, мозаика на полу, белая сантехника или мебель. Ваша новая плитка- это стабильность каждого утра и гармоничность вечера!



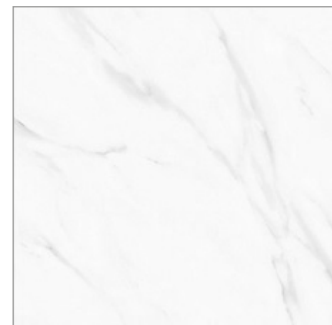
# LEONARDO STYLE

300x600

DVP 36022 A 300x600



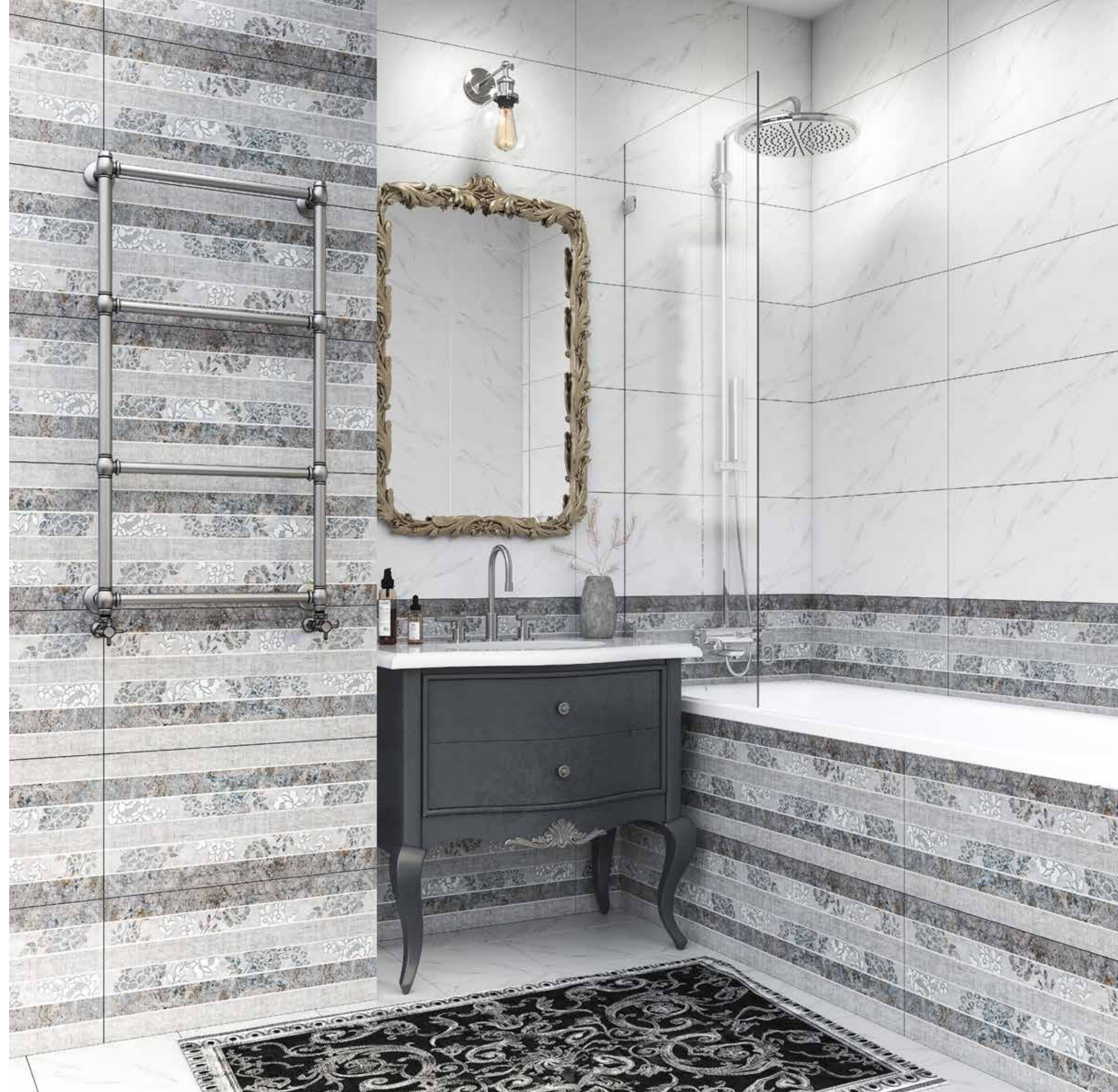
DVM 33022 D 300x300



JRM 36706 B 300x600



Как черный и белый цвета, серый позволяет использовать в сочетании с собой любые другие цвета и формы. В нашем случае белая плитка под мрамор и декоративная серая создают контрастную композицию, на фоне которой можно сочетать элементы интерьера под различные исторические стили.



# LEONARDO STYLE

300x600

DVP 36022 A 300x600



DVM 33022 D 300x300



JRM 36706 B 300x600



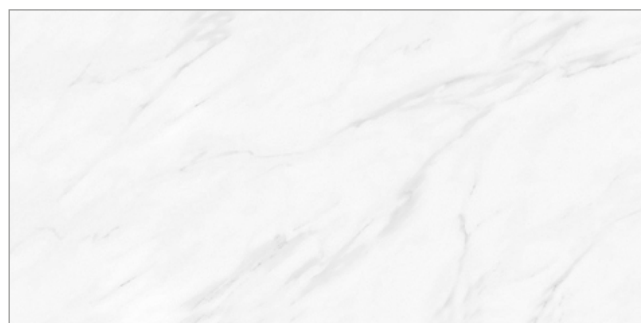
И это не только Ампир и Барокко, но даже Прованс, как более деревенский стиль, здесь себя чувствует прекрасно.



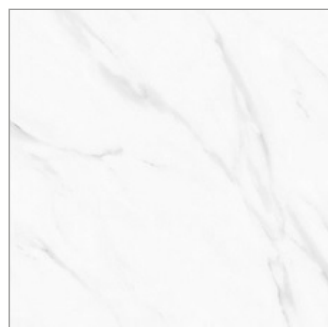
# LEONARDO STYLE

300x600

DVP 36022 A 300x600



DVM 33022 D 300x300



16-387CY05-5 165x500



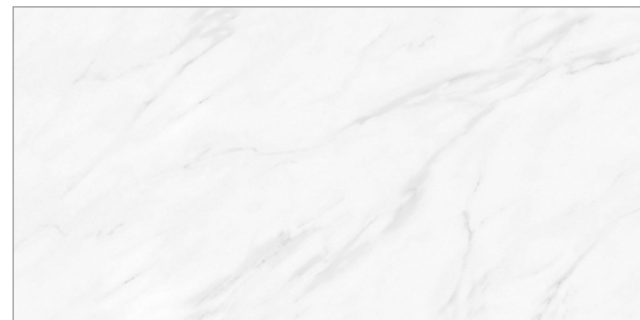
Коллекция Leonardo Style не только подчеркнет изысканность и элегантность вашего вкуса, но и поможет воссоздать модное и нестандартное решение для вашей ванной комнаты. Используя в интерьере сочетание диаметрально противоположных цветов, делая особые акценты на контрастах, то можно получить очень практичное и эффектное решение для вашей ванной комнаты. При использовании контрастных сочетаний в оформлении ванной создаются изысканные и элегантные интерьеры, которые обладают неким релаксирующим воздействием. Именно в этой комнате мы начинаем и заканчиваем свой день, поэтому отсутствие обилия ярких красок поможет сосредоточиться на своем внутреннем мире и упорядочить мысли.



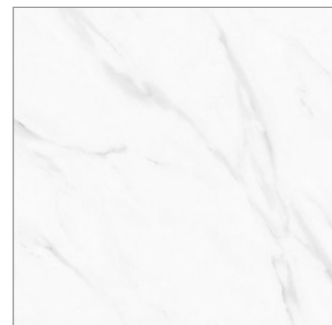
# LEONARDO STYLE

300x600

DVP 36022 A 300x600



DVM 33022 D 300x300



16-387CY05-5 165x500



Плитка из коллекции Leonardo Style имеет очень широкий диапазон сочетаний. Это классический белый мрамор. А белый, как мы знаем, подходит ко всему. Дополняя его элементами из различных стилей, мы можем добиться совершенно невообразимых образов, которые создадут неповторимую атмосферу в Вашей ванной комнате.



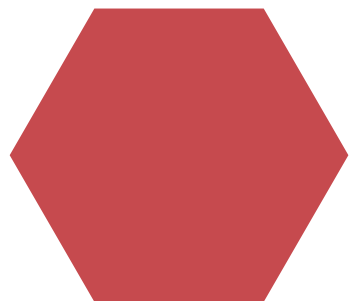
# HEXAGON

258x298

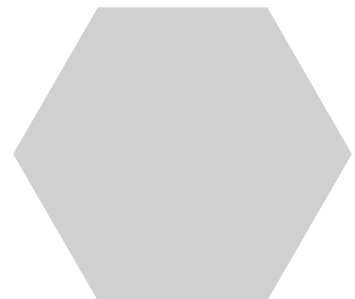
HG 22620 258x298



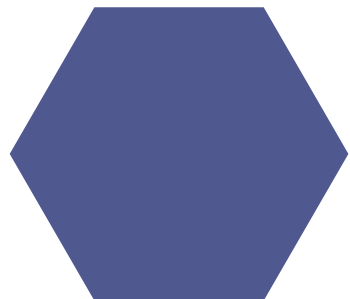
HG 22628 258x298



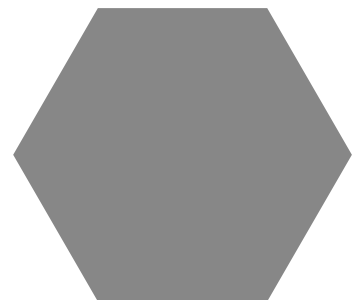
HG 22621 258x298



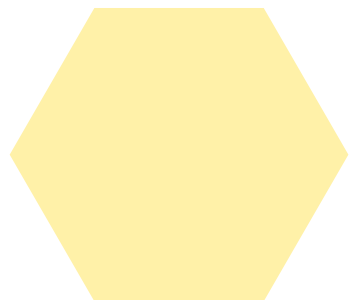
HG 22632 258x298



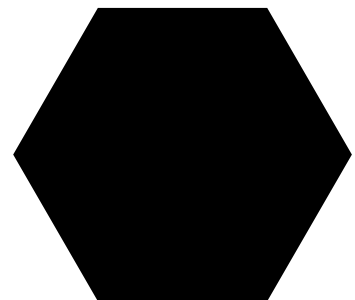
HG 22627 258x298



HG 22629 258x298



HG 22626 258x298



HG 22015 258x298



Любой человек любит созерцать прекрасное. Таким образом, он восстанавливает свои силы, получает удовольствие и отсюда черпает вдохновение. Неким завораживающим эффектом обладает и интерьер, созданный при помощи шестиугольной плитки – гексагона одноименной коллекции Hexagon. Стильное решение, позволяющее воплощать в жизнь самые невероятные дизайнерские фантазии.

Обратите внимание, как эффектно выглядит комбинация шестигранной плитки одного размера, но разных цветов. Такой прием позволяет задать ритм и сделать акцент на необходимых деталях интерьера. Вы можете видеть четыре градации от белого до черного, что позволяет создавать сложные композиции: в данном случае это динамичная композиция с эпицентром от угла. Это развивает фантазию хозяев и гостей дома. Гексагоны создают дружелюбную атмосферу команды в доме.

Смотрите сами – комментарии излишни!



# SMALL TILES

150x150

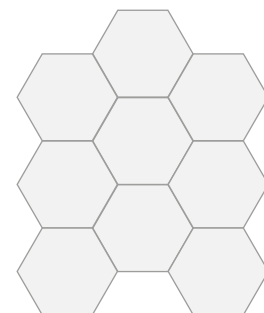
STB 1510 150x150



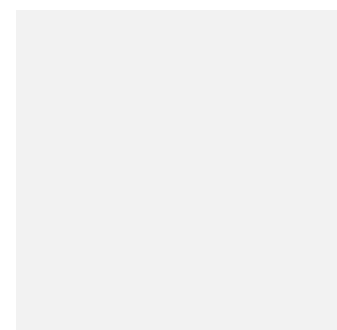
STB 1508 150x150



FQ 131000



JFM 33800 F-WT  
300x300



Синий цвет напрямую связан с водной стихией и бескрайним небесным простором. Он оказывает успокаивающее воздействие на психику человека, благодаря чему принятие водных процедур в ванной комнате становится особенно приятным, пробуждая чувство полной релаксации. По большому счету, такой цветовой тандем коллекции Small Tiles если не идеален для декора, то очень многообещающий.

При использовании подобной палитры практически всегда можно добиться впечатляющих результатов, которые будут радовать глаз долгие годы. Идеальный цвет для эмоционально комфортного и благородного дизайна ванной комнаты – это синий, вызывающий ассоциации с бескрайним небом и водными глубинами. Ни один из оттенков цветовой палитры не обладает многогранностью синего – этот цвет может быть легким и насыщенным, теплым и холодным, расслабляющим и бодрящим. Кроме того, синие тона одинаково хороши в любом стилистическом исполнении.

Тандем белого и синего в дизайне ванной комнаты – беспроигрышное сочетание – свежее, яркое, вселяющее оптимизм. Такая цветовая гамма вызывает приятные ассоциации, связанные с морем, чистым воздухом и отдыхом на природе. Именно поэтому сине-белая палитра нередко используется для создания интерьеров в морском стиле. Отделка ванной в морском духе может быть практически полностью выдержана в синем тоне, если подобрать белую сантехнику – такого соотношения цветов будет достаточно для достижения гармонии в интерьере.





# BEVERLY HILLS | 250x750

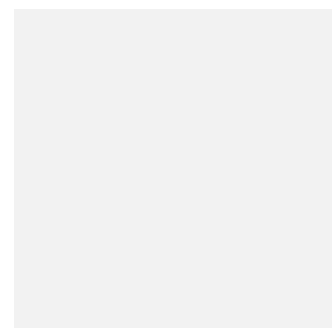
JFP 27167 K-60 250x750



STF 1307 100x300



JFM 33800 F-WT  
300x300



Универсальным решением для оформления ванной комнаты может стать плитка «кабанчик» коллекции Small Tiles. Нужно отметить, что и сама по себе эта плитка выглядит достаточно свежо и неординарно. Даже стандартная выкладка без смещения или имитация кирпичной кладки за счёт скошенных фасок создаёт совершенно другое настроение, чем простая плоская керамическая плитка.

Это для тех, кто любит смелые эксперименты с цветом и формой, подойдёт яркая глянцевая плитка. Её цвет становится богаче и насыщеннее, благодаря бликам света на гранях плитки. Согласитесь, «кабанчик» в таком исполнении напоминает собой огранённый драгоценный камень. Синий цвет изящного рисунка на керамической плитке добавляет воздушности. Ярко, смело и спокойно-одновременно.



# BEVERLY HILLS | 250x750

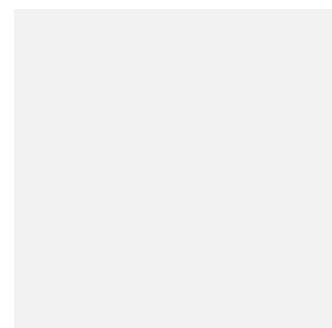
JFP 27167 K-60 250x750



STF 1307 100x300



JFM 33800 F-WT  
300x300



Растительный орнамент плитки Beverly Hills прекрасно сочетается как с более современными геометричными предметами интерьера, так и с более декоративными, активными и историческими. В нашем случае это резное круглое зеркало и барочная тумба под раковину.



В настоящем каталоге представлена Складская программа продукции. Наша компания имеет собственную розничную сеть магазинов керамогранита и керамической плитки. Мы будем рады видеть Вас в числе наших клиентов и надеемся что в нашем лице Вы найдете надежного и стабильного партнера.

С наилучшими пожеланиями, коллектив компании Sal Sapiente.